

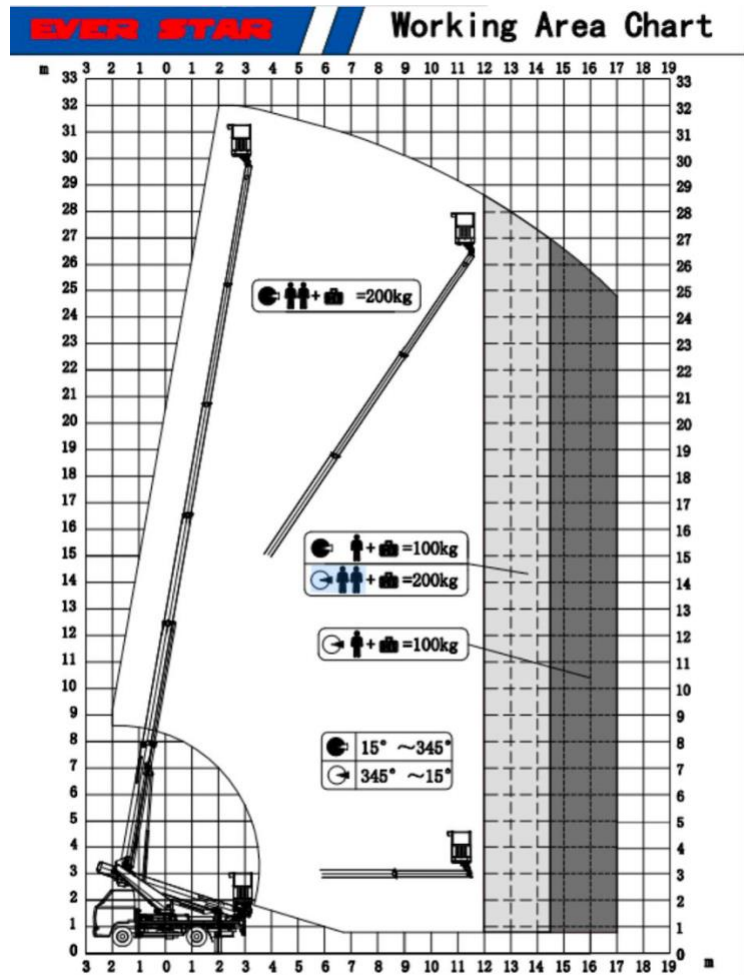
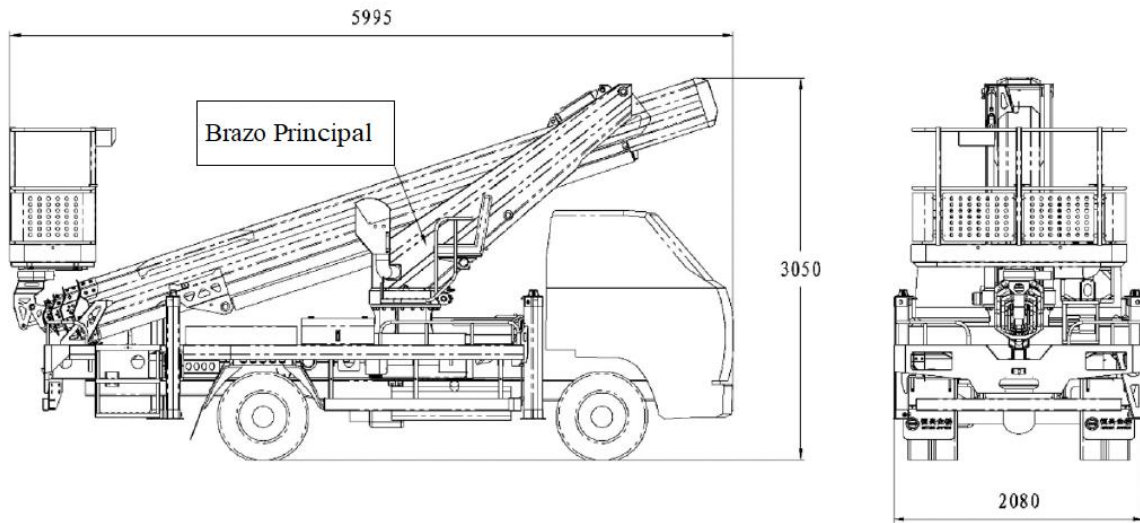
**FICHA TECNICA
BRAZO TELESCOPICO 32M
SOBRE CAMION**



Los principales parámetros técnicos.

HXE5041JGKJ6 (HGS32)			
Principales parámetros técnicos de los vehículos de trabajos aéreos.			
categoria	proyecto	unida d	datos
tamaño parámetro	largo total	mm	5995
	ancho total	mm	2080
	Altura total	mm	3050
calidad parámetro	masa total	kg	4495
	Número de pasajeros (incluido el conductor)	gente	2
anfitrión desear sexo capaz ginseng número	Carga nominal de la plataforma	kg	200
	Altura máxima de trabajo	m	32
	Rango operativo máximo	m	En total: 12 (200 kg); 15,2 (100 kg) Positivo trasero ±15: 14,5 (200 kg); 17 (100 kg)
	Luz lateral de estabilizadores	mm	Delantero 4600/Trasero 4200
	Tramo longitudinal de estabilizadores	mm	4850
viajar parámetro	suspensión delantera/trasera	mm	1110/1815
	Alcance/alcance	mm	0/270
	Ángulo de aproximación/salida	°	16/13
	velocidad máxima	km/h	100
	Nota máxima	%	30

DIMENSIONES



- The working area does not take into account the influence of boom rigidity;
- The operating range is limited by torque, and the actual load of the platform.

